

REUSE OF A MUNICIPAL MARKET OF THE 1950S FOR A CULTURAL CENTER



project site within Athienou community



existing building as a passage



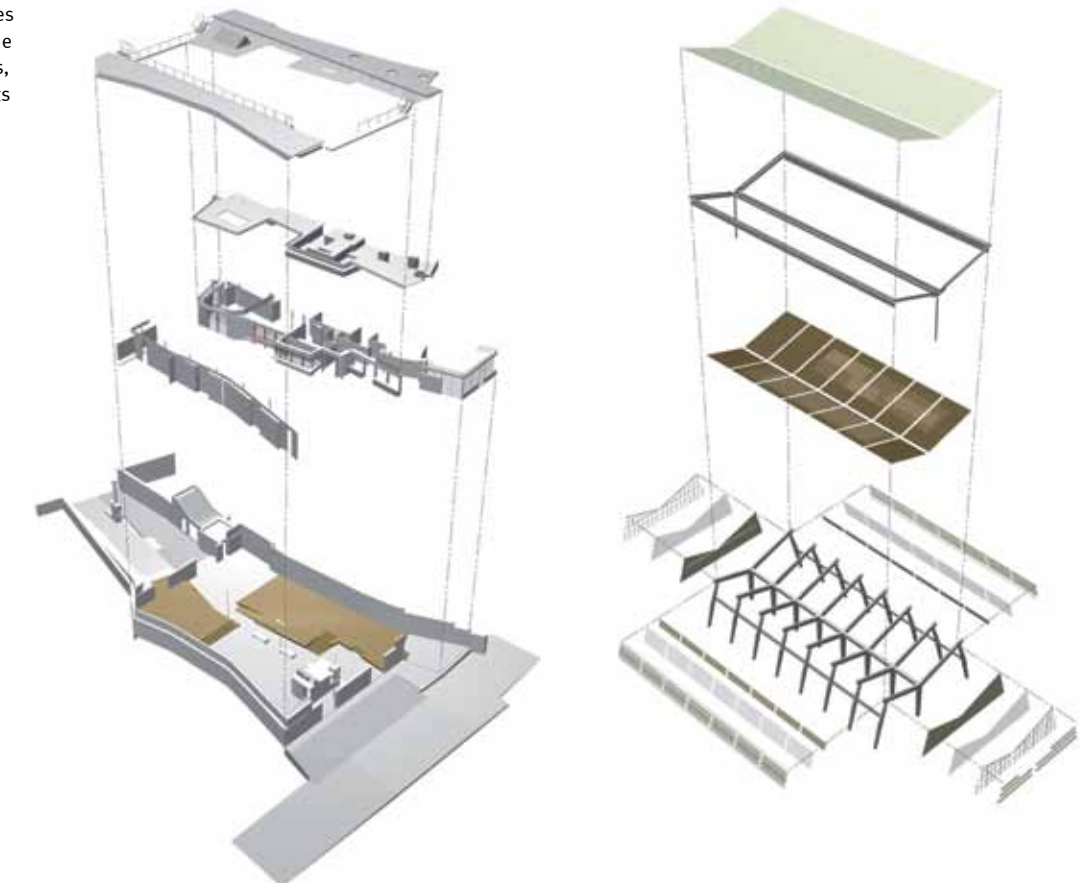
Architect: Socrates Stratis
 Project team: Aggela Petrou, Riccardo Urbano
 Structural engineer: Loucas Varnava
 Electromechanical engineers: Gemac
 Quantity surveyor: Nicolaou & Konnides
 Client: Planning Department, Ministry of Interior, Cyprus & Athienou Municipality
 Location: Athienou, Cyprus
 Original use: municipal market
 Use: cultural center
 Area: (enclosed space) 945m² / (open public space) 2,200m²
 Original completion: 1950s
 Design: 2010-2011
 Completion: 2013

This project is about the reuse of a listed building of the modern era, (1950s – N. Michaelides architect). It is the transformation of a former Municipal Market into a Cultural Center. The main challenge is how the architectural characteristics of the existing building of great importance and value, continue to play a major role after the transformation of the building with the new program. In fact, how the discontinuities generated between new and former program, initial and new technological systems, existing and proposed materials enhance the qualities of the existing building rather than cancel them.

The former Municipal Market consists of a continuous double space volume, covered by a “Y” shaped concrete columns and beams. A secondary system, of two bars of market shops, organizes the ground, along the edges of the major space. One of the bars extends outside towards a public space with a church. Through the renovation, the building regains its role as a connector of the public space around the church to a public road located at the opposite side. In this way, the daily pedestrian circulation around the community is encouraged to traverse the building. The new program is organized by the readjustment of the secondary system. In fact, one of the linear bars is thickened in order to incorporate the library, an exhibition space, toilets and a café. The second linear bar is pushed back in order to allow the creation of a multipurpose space that will function as a covered public space for the community’s inhabitants. All new technological systems are organized in relationship to the secondary system. Such strategy allows to the “Y” shape roof to retain its initial condition and role that is to operate as an umbrella over collective activities.

The logic of readjusting the edges of the main space of the former Market is extended into the public space around the church, reorganizing a thick threshold between the private

residences and the public space itself. The threshold serves as a service zone for all public infrastructures that serve the private houses, (water, electricity and telecommunications, etc). Such infrastructures correspond to a system of objects located along the threshold, redefining in this way the relationship between private and public space.





south elevation diagram with two scales

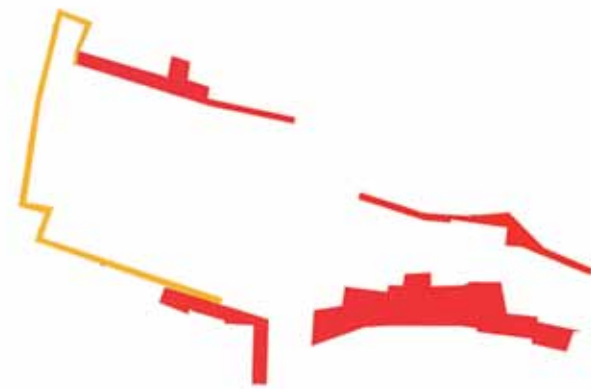
이 프로젝트는 근대의 등록 건축물 가운데 한 곳(N. Michaelides의 1950년대 건축 작품)을 재사용하는 것에 관련된 작업이다. 이는 예전에 시립 시장이었던 곳을 문화 센터로 전환하는 것을 목적으로 한다. 이 작업의 가장 중요한 도전 과제는 굉장한 중요성과 가치를 지닌 이 기존 건축물의 건축적 특성이, 새로운 프로그램에 따라 건물을 변형한 후에도 어떻게 하면 계속 중요한 위치를 유지할 것인가 여부다. 사실, 건축 프로그램과 기술 시스템, 재료 등이 예전 것에서 새로운 것으로 어떻게 바뀌는지가 현재 건물의 가치를 없애기보다는 드높여 준다.

이전의 시립 시장은 Y자 모양의 콘크리트 기둥과 보로 덮인 두 공간이 연결된 구조로 되어 있다. 2열의 상점들로 구성되는 2차 조식이 중심 공간의 가장자리를 따라 이곳 시장 바닥을 조직한다. 상점들 가운데 한 곳은 교회가 있는 바깥의 공공 영역 쪽으로 연장된다. 이번 리노베이션 작업을 통해 이 건축물은 교회 주변의 공공 부지와 반대쪽에 있는 공도를 이어주는 역할을 다시금 하게 된다. 그렇게 되면, 이 지역 주변의 보행 순환이 이 건축물을 지나게끔 유도된다. 새로운 프로그램은 이 이차적인 시스템을 재조정하는 것으로 구성되어 있다. 실은, 도서관, 전시 공간, 화장실 및 카페를 하나로 묶고자 상점들 가운데 한쪽 부분이 한층 두터워진다. 다른 쪽의 상점들은 이 지역의 거주민들을 위한 지붕 덮인 공공 공간의 구실을 하는 다목적 부지를 만들기 위해 뒤로 당겨진다. 모든 새로운 기술 시스템은 이 이차적인 시스템과 연계해 구성된다. 이 전략은 Y자 모양의 지붕을 원래 상태로 유지하고 단체 활동 시 우산의 역할을 하게끔 도모한다.

기존 시장의 중심 공간 내 가장자리 부분을 재조정하려는 논리가 교회 부근의 공공 부지로 연장되며, 이는 개인 거주지와 공공 공간 자체 사이의 두터운 문턱을 재구성한다. 이 문턱은 개인 주택에 제공되는 모든 공공 기반 시설(물, 전기, 전화 등)의 공급 구역이 된다. 이 같은 인프라는 그 문턱을 따라 있는 것들의 시스템에 상응해 개인 및 공공 공간 간의 관계를 이러한 방식으로 재정립하게 된다.



Renovation aim: intensifying the coherence of a unified public space with the former market being part of it



creating thickness of the limit



creating thickness of the limit superimposed to plan



Redesigning the edge: redefining the limit between private and public use of the space



section AA with proposed diagram



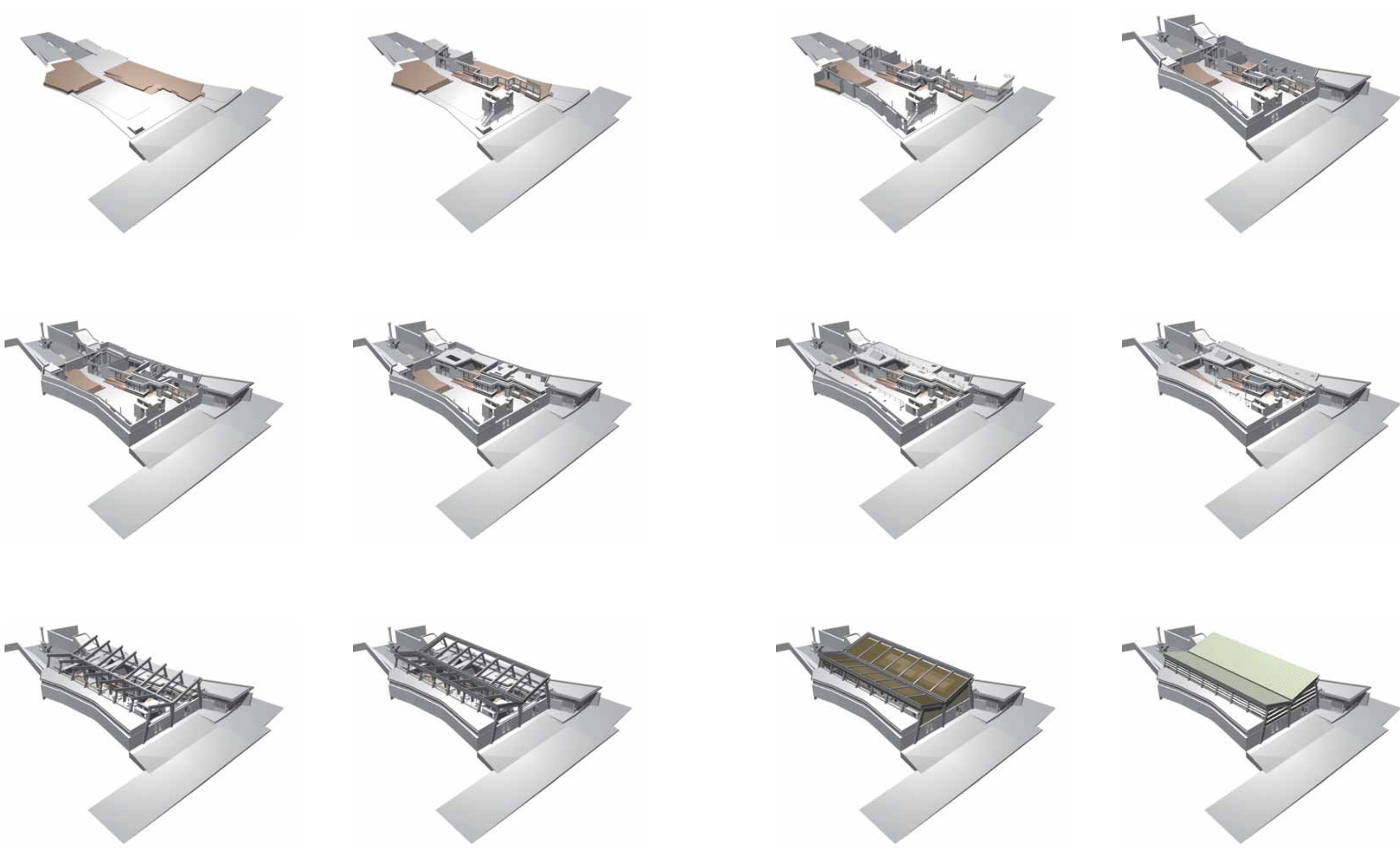
existing limits of the secondary system of the market shops



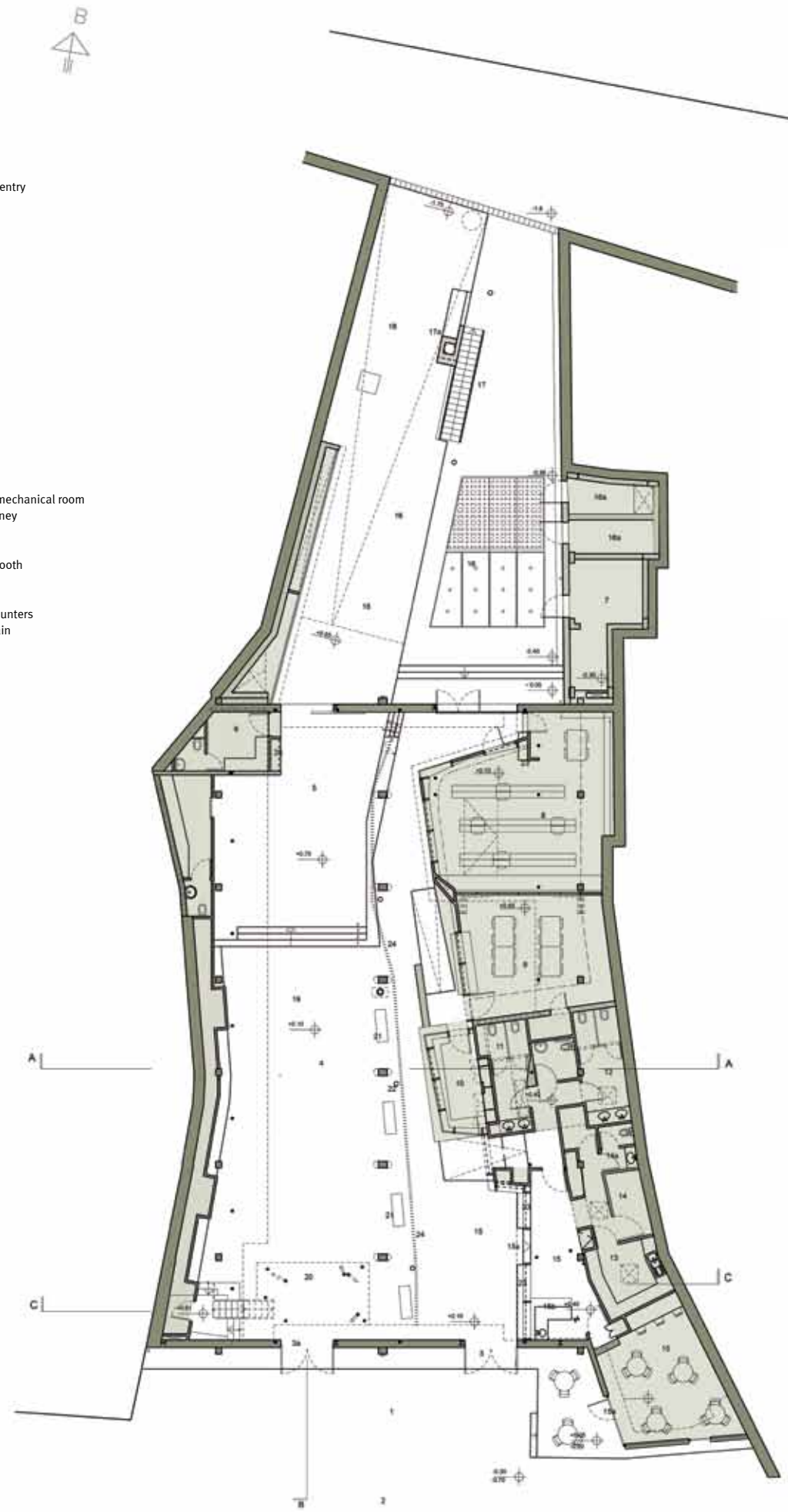
new proposed limits of the secondary system of the market shops



creating a covered public space



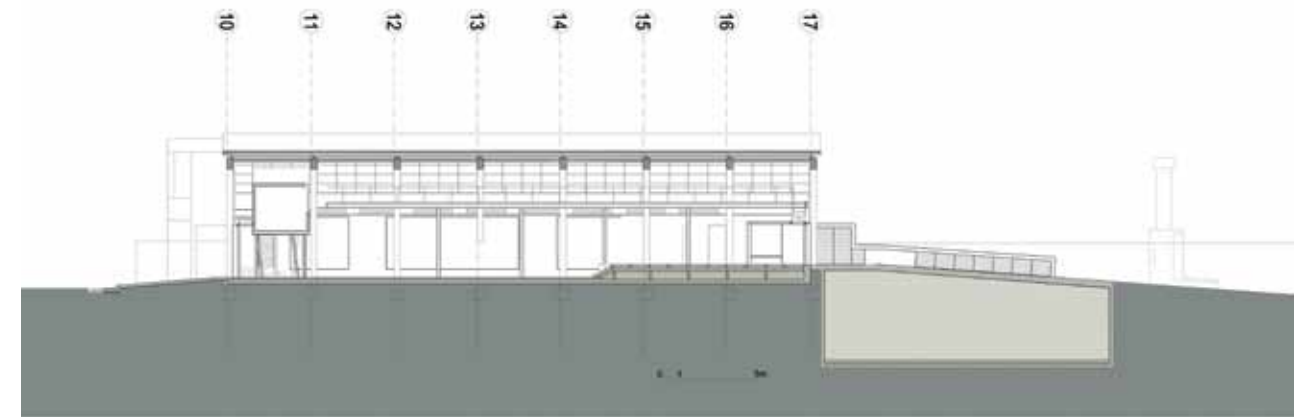
- 1. public square
- 2. road
- 3. municipal cultural center entry
- 3a. festivities entry
- 4. multipurpose space
- 5. stage
- 6. changing rooms
- 7. storage
- 8. library
- 9. reading space
- 10. director's office
- 11. WC for women
- 12. WC for men
- 13. café's kitchen
- 14. café's storage
- 14a. WC for personnel
- 15. café's sitting space
- 15a. café's entry
- 15b. café's service counter
- 16. mechanical room roof
- 16a. electrical services
- 17. access to underground mechanical room
- 17a. mechanical room chimney
- 18. public ramp
- 19. mobile kids games
- 20. translator's projection booth
- 21. sitting area
- 22. light features
- 23. former market shops' counters
- 24. movable industrial curtain



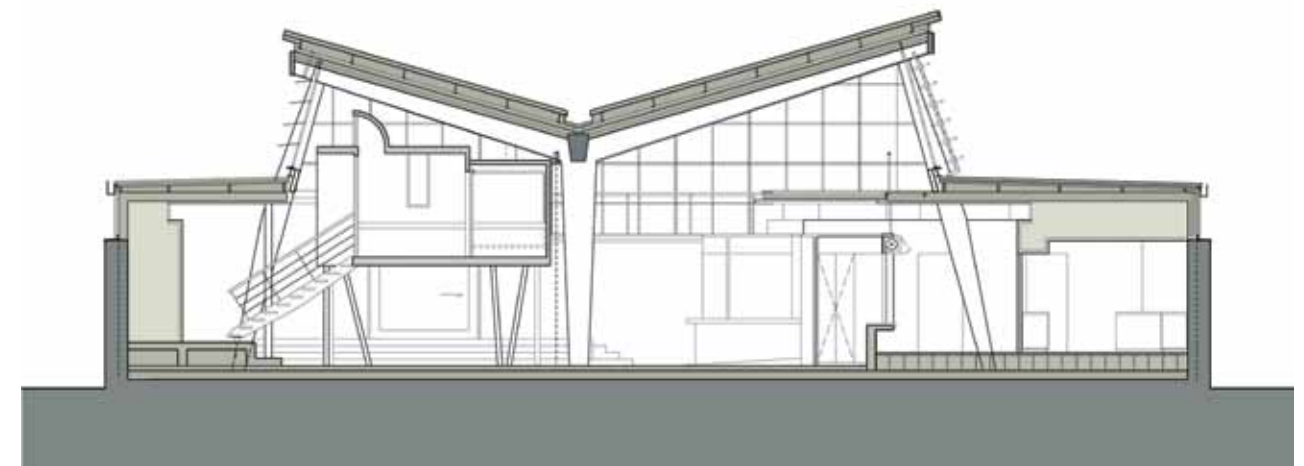
ground floor



section AA



section BB



section CC

